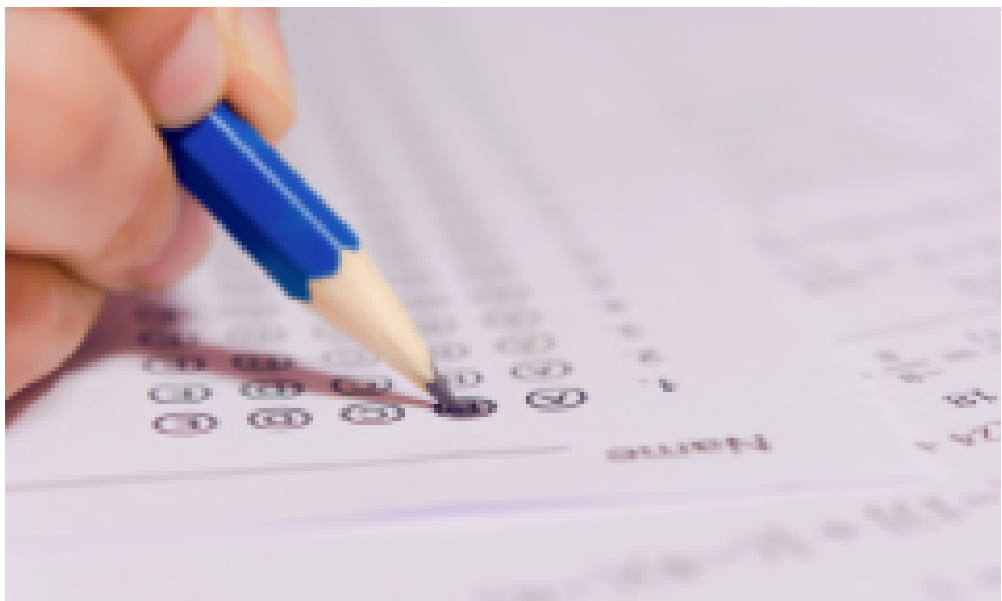




Propuesta Técnica

Evaluación de Aprendizajes SIMCE

REALIZACIÓN DE TEST IMPRESOS CON RESULTADOS AVANZADOS

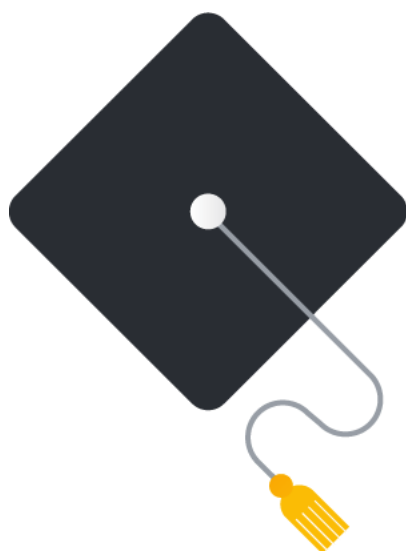


Acerca de Oneduc:

Oneduc SpA se fundó el año 2012 con una clara misión: mejorar los procesos de innovación en las instituciones públicas y privadas con el apoyo de herramientas de la Nube con un sello tecnológico y apoyo constante de un equipo profesional multidisciplinario.

Somos una empresa Google Cloud Partner certificada para ofrecer los productos de Google Workspace For Education para todos los colegios y adicionalmente a nuestro servicios hacemos activación de licencias Google con funciones avanzadas en todas las herramientas de **Classroom**.

Nuestro equipo ha trabajado arduamente para crear un servicio de calidad con el fin de mejorar la productividad de nuestros usuarios, adquiriendo trayectoria en el uso de tecnología respaldada y valorada por nuestros más de 500 clientes. Todos los integrantes de Oneduc cuentan con basta experiencia en el área de tecnología, contamos con un equipo sólido y certificado por Google.



Detalle de nuestra oferta Plataforma SIMCE:

Definición de Prueba de Selección Múltiple:



Prueba de lápiz y papel que presenta una serie de alternativas de las cuales el alumno debe elegir marcando la alternativa correcta.

Nuestra propuesta contempla acceso a las evaluaciones en PDF descargables con solucionario y hojas de respuesta de los estudiantes.

Metodología de trabajo:

Nuestro sistema de evaluación Oneduc es simple y efectivo. La metodología de trabajo está basada en la evaluación como forma de mejora para que el profesor analice el rendimiento de sus estudiantes.

Nuestra propuesta de evaluación de aprendizajes contempla:



ENSAYO SIMCE N3 LENGUAJE Y COMUNICACIÓN

Hoja de Respuestas

NOMBRE:

ESTABLECIMIENTO: CURSO: 4º BÁSICO

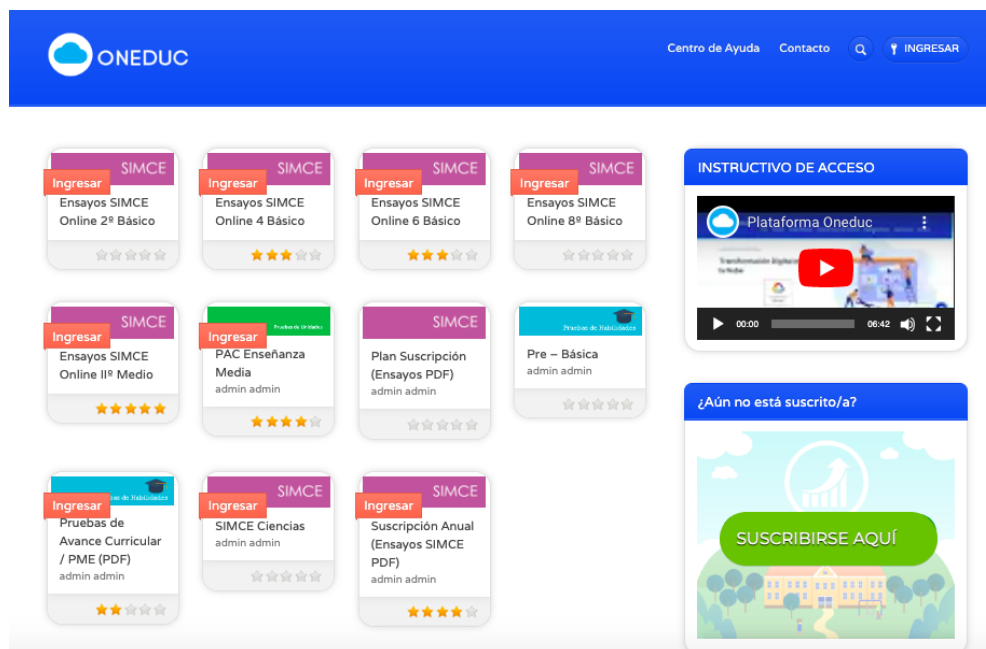
MARCA CON UNA X LA ALTERNATIVA QUE CONSIDERES CORRECTA

1.	A	B	C	D
2.	A	B	C	D
3.	A	B	C	D
4.	A	B	C	D
5.	A	B	C	D
6.	A	B	C	D
7.	A	B	C	D
8.	A	B	C	D
9.	A	B	C	D
10.	A	B	C	D
11.	A	B	C	D
12.	A	B	C	D
13.	A	B	C	D
14.	A	B	C	D
15.	A	B	C	D
16.	A	B	C	D
17.	A	B	C	D
18.	A	B	C	D
19.	A	B	C	D
20.	A	B	C	D
21.	A	B	C	D
22.	A	B	C	D
23.	A	B	C	D
24.	A	B	C	D
25.	A	B	C	D
26.	A	B	C	D
27.	A	B	C	D
28.	A	B	C	D
29.	A	B	C	D
30.	A	B	C	D

Sistema avanzado de evaluación de aprendizajes con resultados e informes avanzados en todos los niveles de logros con descripciones de los conocimientos y habilidades que deben demostrar los alumnos y alumnas al responder las pruebas SIMCE.



Plataforma Educativa Oneduc



El acceso a la Plataforma Educativa Oneduc es mediante un usuario y contraseña generado para cada colegio donde los profesores podrán acceder a 30 Ensayos SIMCE en las asignaturas de Matemática y Lenguaje.



Estructura de contenidos:

Cursos	Intervenciones
2º básico	<ul style="list-style-type: none">- 6 evaluaciones de selección múltiple.a) 3 Ensayos SIMCE Lenguaje.b) 3 Ensayos SIMCE Matemática

4º básico	<ul style="list-style-type: none">- 6 evaluaciones de selección múltiple.a) 3 Ensayos SIMCE Lenguaje.b) 3 Ensayos SIMCE Matemática
-----------	--

6º básico	<ul style="list-style-type: none">- 6 evaluaciones de selección múltiple.c) 3 Ensayos SIMCE Lenguaje.d) 3 Ensayos SIMCE Matemática
-----------	--

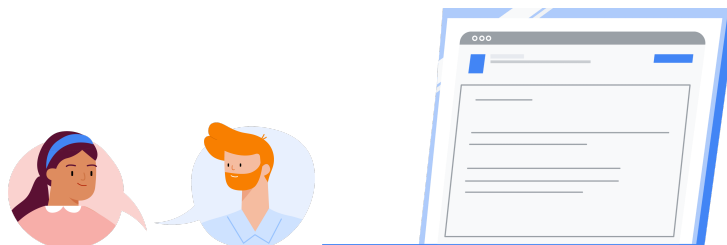


8° básico	<ul style="list-style-type: none">- 6 evaluaciones de selección múltiple.c) 3 Ensayos SIMCE Lenguaje.d) 3 Ensayos SIMCE Matemática
-----------	--

II° Medio	<ul style="list-style-type: none">- 6 evaluaciones de selección múltiple.a) 3 Ensayos SIMCE Lenguaje.b) 3 Ensayos SIMCE Matemática
-----------	--



Soporte Oneduc:



- Soporte telefónico y formulario online.
- Soporte vía WhatsApp para consultas específicas.

Tiempos de respuesta según tipo de incidencia o gravedad:

Prioridad	Descripción del Incidente	SLA de las respuestas:
Crítico	Problemas con el acceso general de los usuarios que impide el correcto funcionamiento del servicio.	Menos de 1 hora
Prioridad Alta	Interrupción en el servicio que impide el trabajo de los usuarios.	Entre 1 y 2 horas
Prioridad Media	Incidentes que no influyen la continuidad de los servicios pero que deben ser atendidos.	3 horas máximo
Prioridad Baja	Problemas que no se relacionan con la continuidad del servicio, dudas o consultas que para mejorar el servicio.	4 horas máximo

